

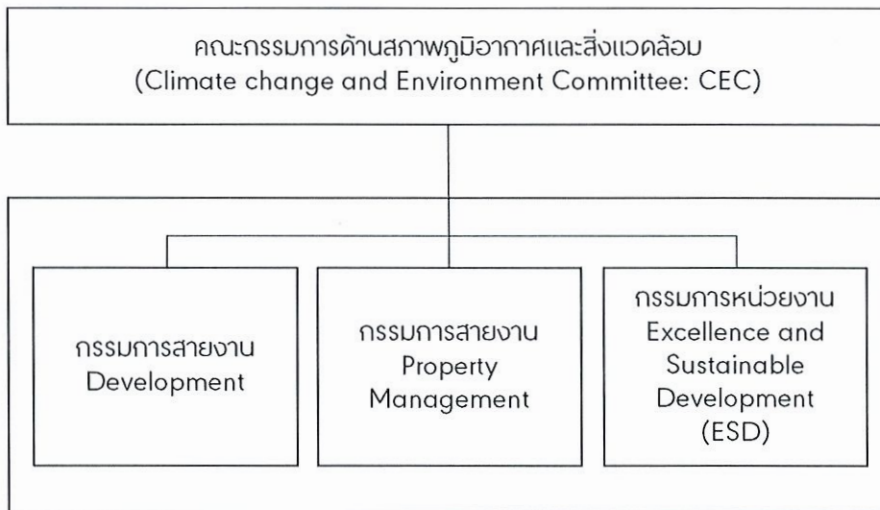
CENTRALPATTANA

คำสั่ง

ที่ 110081 0048 / 2567

เรื่อง แต่งตั้งคณะกรรมการด้านสภาพภูมิอากาศและสิ่งแวดล้อม
บริษัท เซ็นทรัลพัฒนา จำกัด (มหาชน)

บริษัท เซ็นทรัลพัฒนา จำกัด (มหาชน) ได้กำหนดนโยบายในการดำรงรักษาสภาพภูมิอากาศและสิ่งแวดล้อม ที่มุ่งให้ความสำคัญของการอนุรักษ์พลังงาน สิ่งแวดล้อม ความหลากหลายทางชีวภาพ และการจัดการของเสีย ตลอดจนการลดผลกระทบต่อ การเปลี่ยนแปลงสภาพภูมิอากาศ โดยมีเป้าหมายลดปริมาณการปล่อยก๊าซเรือนกระจกสุทธิเป็นศูนย์ (Net Zero Emissions) ภายในปี พ.ศ. 2593 ทั้งนี้ เพื่อให้การขับเคลื่อนนโยบายดังกล่าวเป็นไปอย่างมีประสิทธิภาพและบรรลุตามเป้าหมายที่วางไว้ จึงขอแต่งตั้งคณะกรรมการด้านสภาพภูมิอากาศ และสิ่งแวดล้อม (Climate change and Environment committee: CEC) ดังต่อไปนี้



คณะกรรมการด้านภูมิอากาศและสิ่งแวดล้อม (Climate change and Environment Committee: CEC)

1. คุณชาติรี	โทวิทานุพงศ์	ประธานคณะกรรมการ
2. คุณกฤษฏา	บุญกระจ่าง	รองประธานคณะกรรมการ
3. คุณอุทัยวรรณ	อนุชิตานุกูล	กรรมการ
4. คุณวรสพจน์	เกิดสุข	กรรมการ
5. คุณประทีป	แสงนิล	กรรมการ
6. คุณดิษฐา	นนทิวรวงษ์	กรรมการ
7. คุณสุกษัย	ขำตันวงษ์	กรรมการ
8. คุณพงษ์พิชญ์	จงศุภางค์รัตน์	กรรมการ
9. คุณนพดล	ต้นตึกิตติพิสุทธิ์	กรรมการ
10. คุณสุนทร	ทรัพย์เพิ่ม	กรรมการ
11. คุณวิศิษฐ์	อริยะะ	กรรมการ
12. คุณเสาวนีย์	จรัสเรืองชัย	กรรมการ
13. คุณสุรศักดิ์	โอสกรนากร	กรรมการ และเลขานุการ

CENTRAL PATTANA PUBLIC COMPANY LIMITED

30TH-33RD FLOOR, THE OFFICES AT CENTRAL WORLD
999/9 RAMA 1 ROAD, PATUMWAN, BANGKOK 10330

+66 2667 5555 / CENTRALPATTANA.CO.TH

CENTRALPATTANA

บทบาท หน้าที่และความรับผิดชอบ

1. กำหนดนโยบายและมาตรฐานที่เกี่ยวข้องในการดำเนินงานด้านสิ่งแวดล้อมและการดูแลสุขภาพ
ภูมิอากาศ (ได้แก่ พลังงาน สาธารณูปโภค ของเสีย ก๊าซเรือนกระจก ฯลฯ) สำหรับโครงการใหม่ หรือ
การปรับปรุงอาคาร ตั้งแต่ขั้นตอนการออกแบบ การก่อสร้างและติดตั้ง จนถึงการส่งมอบโครงการ
เพื่อให้เกิดการใช้ทรัพยากรอย่างมีประสิทธิภาพ และกำหนดให้มีการทบทวนอย่างสม่ำเสมอเพื่อให้
สอดคล้องกับการดำเนินธุรกิจในระยะนั้น
2. กำหนดเป้าหมายการดำเนินงานด้านสิ่งแวดล้อมและการดูแลสุขภาพภูมิอากาศ และให้ความเห็นชอบ
แผนงานที่เกี่ยวข้องกับงานด้านสิ่งแวดล้อมและการดูแลสุขภาพภูมิอากาศ รวมถึงแผนงานด้านการ
อนุรักษ์พลังงาน สาธารณูปโภค การจัดการสิ่งแวดล้อม และแนวทางการลดการปล่อยก๊าซเรือน
กระจกของบริษัท
3. กำกับดูแลและตรวจสอบการดำเนินงานด้านพลังงาน สาธารณูปโภค สภาพภูมิอากาศ และ
สิ่งแวดล้อมของบริษัท ให้บรรลุวัตถุประสงค์ตามนโยบายด้านสภาพภูมิอากาศและสิ่งแวดล้อม และ
เป้าหมายการดำเนินงานประจำปี
4. ติดตามการดำเนินงาน วิเคราะห์ข้อมูล ประเมินศักยภาพการอนุรักษ์พลังงาน และรายงานผลการ
ดำเนินงานด้านพลังงาน สาธารณูปโภค การดูแลสุขภาพภูมิอากาศและสิ่งแวดล้อม ตลอดจนนำเสนอ
แนวทางในการพัฒนาปรับปรุงการดำเนินงาน
5. ศึกษา ค้นคว้าและนำเสนอนวัตกรรมใหม่ๆ ที่เกี่ยวข้อง ได้แก่ การออกแบบโครงการหรืออาคาร แบบ
องค์รวมที่คำนึงถึงผลกระทบต่อสิ่งแวดล้อม การเลือกใช้เครื่องจักร อุปกรณ์ การบริหารจัดการ
อาคารและงานระบบให้เกิดประสิทธิภาพ เป็นต้น พร้อมทั้งบูรณาการการจัดการทั้งด้านการผลิต การ
จัดหาและการใช้พลังงานและสาธารณูปโภค
6. ให้การสนับสนุนทรัพยากรที่จำเป็น ด้านบุคลากร ด้านงบประมาณ กิจกรรมที่เกี่ยวข้องกับงานด้าน
พลังงานและสิ่งแวดล้อม และการดูแลสุขภาพภูมิอากาศ เพื่อให้เกิดความคล่องตัวในการบริหารงาน
และสามารถผลักดันองค์กรให้บรรลุเป้าหมายที่กำหนดได้
7. ประสานงานกับหน่วยงานทั้งภายในและภายนอกบริษัท เพื่อส่งเสริมการดำเนินงานด้านพลังงาน
สาธารณูปโภค รวมถึงการดูแลสุขภาพภูมิอากาศและสิ่งแวดล้อม และลดปริมาณการสะสมของก๊าซ
เรือนกระจกในชั้นบรรยากาศ

ทั้งนี้ มีผลตั้งแต่วันที่ 15 มีนาคม 2567 เป็นต้นไป

ประกาศ ณ วันที่ 29 มีนาคม 2567



วัลยา จิราธิวัฒน์

กรรมการผู้จัดการใหญ่ และประธานเจ้าหน้าที่บริหาร

CENTRAL PATTANA PUBLIC COMPANY LIMITED

30TH-33RD FLOOR, THE OFFICES AT CENTRAL WORLD
999/9 RAMA 1 ROAD, PATUMWAN, BANGKOK 10330

+66 2667 5555 / CENTRALPATTANA.CO.TH

